

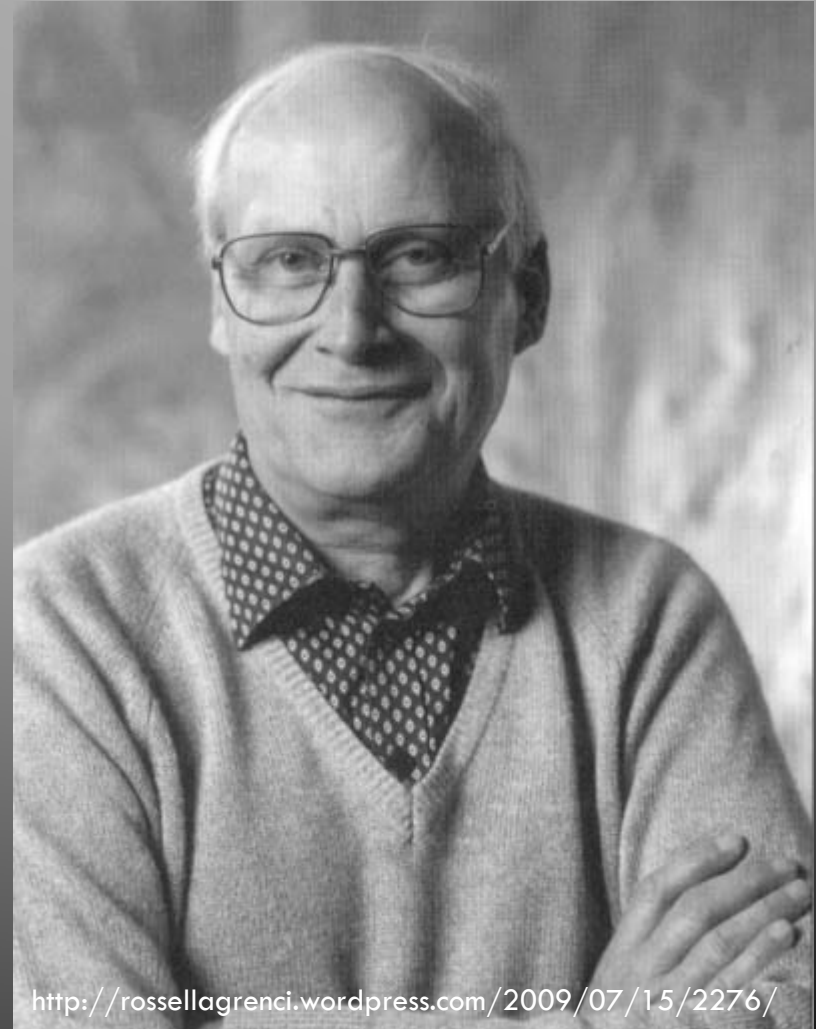


Constelaciones Familiares

M. en E. Silvano Leonardo Gómez A.

Bert Hellinger

- Filósofo, teólogo y misionero en África.
- Creó las Constelaciones Familiares a finales de los años ochenta.
- Se especializó en dinámicas de grupo, psicoanálisis, PNL y Gestalt.



<http://rossellagrenci.wordpress.com/2009/07/15/2276/>

¿Qué son las constelaciones familiares?

Es un Modelo terapéutico que busca encontrar dinámicas ocultas en tu sistema familiar que pudieran ser el origen de tu problemática actual; para que, una vez concientizadas, tengas pautas de actuación que te lleven a alternativas de solución.



¿Qué es constelar?

Es representar, en un grupo, el tema o asunto que te preocupa para que puedas observar y tomar conciencia de lo que sucede en tu sistema.



Información que se busca

Generacional

- ▶ Los hechos conocidos, lo que se ve y se puede confirmar.

Transgeneracional

- ▶ Secretos.
- ▶ Hechos que sucedieron y que “no se saben o no se conocen”



Cómo se hace

- Observando
- Asintiendo
- Reconociendo

Qué se mira?

- Lo que fue como fue
- Lo que es como es



¿Para qué sirven?

- Para abordar temáticas que no pueden comprenderse ni resolverse por la sola voluntad personal.
- Para descubrir problemas recurrentes, destinos difíciles o trágicos, fracasos o frustraciones constantes, enfermedades, tendencias autodestructivas, etc.
- Encontrar relación con temas familiares por varias generaciones, con identificaciones inconscientes o “lealtades invisibles” hacia otros miembros de la familia.

Utilidad de las constelaciones

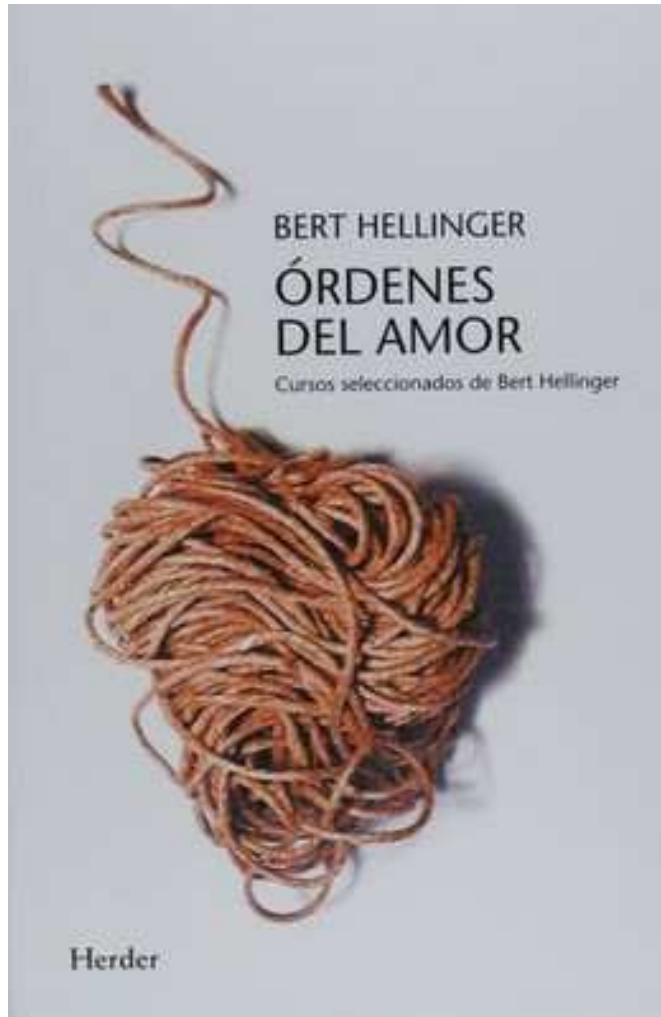
- ▶ Reconciliación.
- ▶ Vinculación y compensación en el sistema familiar.
- ▶ Inclusión de excluidos que exigen justicia y se “hacen notar” mediante la repetición de su suerte con aquellos que nacen posteriormente en el sistema.



Los que pertenecen al sistema

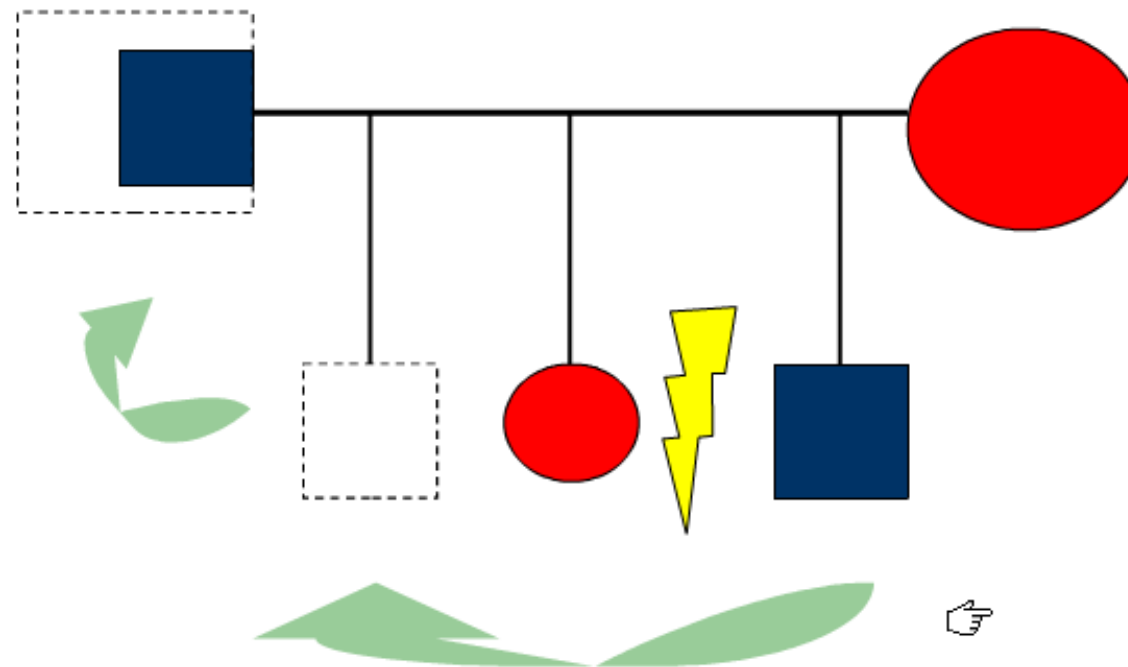
- Tú (Si eres el consultante)
- Tus padres
- Tus hermanos
- Tus tíos
- Abuelos maternos y paternos
- Bisabuelos
- Abortos
- Tus parejas previas, las de tu pareja y las de los padres de ambos
- Personas que hicieron un bien muy grande a la familia
- Personas que hicieron un mal muy grande a la familia

Órdenes del amor



El sistema no acepta vacíos

- ▶ Todos los miembros de la familia pertenecen.



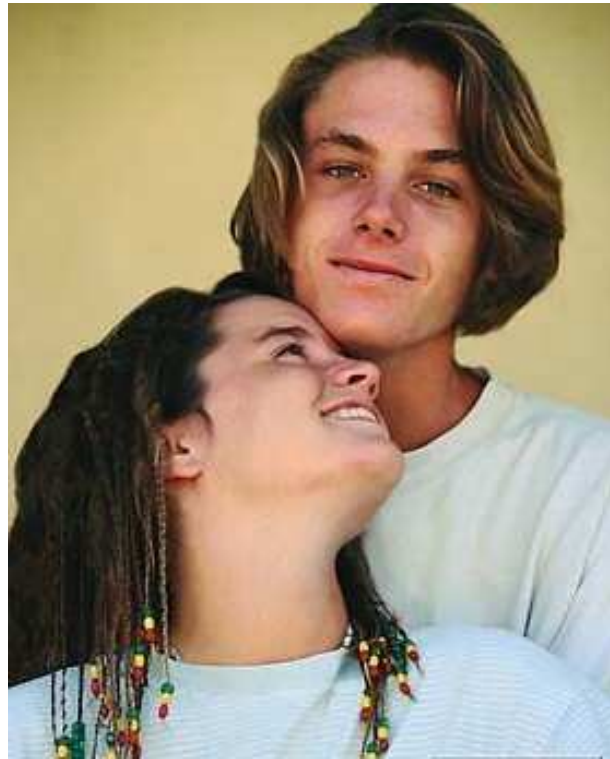
El primero tiene más jerarquía

- ▶ El que llega primero tiene más jerarquía.
- ▶ Orden y jerarquía es válido para hermanos y parejas previas.



Sistemas

- ▶ Para formar un nuevo sistema es necesario abandonar el anterior



Compensación y balance

- ▶ Una relación tiene más posibilidades cuando se da y se recibe.
- ▶ Si uno da más que el otro, la relación se deteriora.
- ▶ La compensación es para lo "bueno" y lo "malo".



Pasos de una constelación

- ▶ Entrevista
- ▶ Creación de imagen interna
- ▶ Movimientos y reportes
- ▶ Imagen de solución



- ▶ "No permanezcas donde no te sientas querida, respetada o bien tratada. O donde no puedas querer, respetar o tratar bien al otro" – Joan Garriga



<http://exceptis.files.wordpress.com/2007/10/abrazo.jpg>

Contacto:

- ▶ Silvano Leonardo Gómez A.
- ▶ <http://sanaasana.com>

Sana Āsana

